

 VIVA X CÈS

LOGEMENT TYPE 2C.1

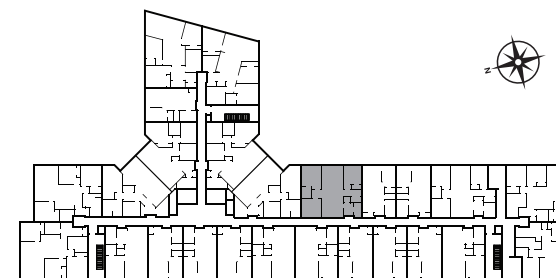
4 ½

Récurrences: 4 unités

121 - 221 - 321 - 421

Superficie brute (pi²)

935



Notes:

- La superficie brute est calculée à la face extérieure des murs extérieurs et au centre des cloisons mitoyennes.
- Les dimensions et superficies sont approximatives et sujettes à changements sans préavis.
- Les matériaux de finis de planchers et mobiliers montrés sont à titre indicatif seulement.
- Certaines sections de plafond seront abaissées pour permettre le passage d'éléments de mécanique du bâtiment.

Tél: 581 500-1163