

 **VIVA X CÈS**

LOGEMENT TYPE 1C.5

5 ½

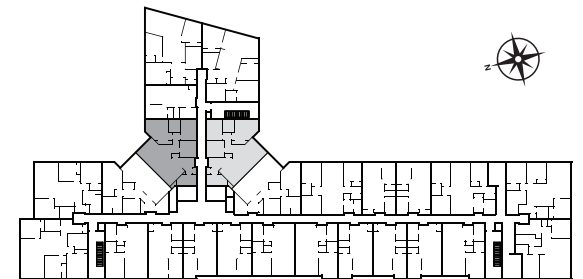
Récurrences: 8 unités

115 - 119 - 215 - 219 - 315 - 319

415 - 419

Superficie brute (pi²)

1075



Notes:

- La superficie brute est calculée à la face extérieure des murs extérieurs et au centre des cloisons mitoyennes.
- Les dimensions et superficies sont approximatives et sujettes à changements sans préavis.
- Les matériaux de finis de planchers et mobiliers montrés sont à titre indicatif seulement.
- Certaines sections de plafond seront abaissées pour permettre le passage d'éléments de mécanique du bâtiment.