

LOGEMENT TYPE 1C.4

4 1/2

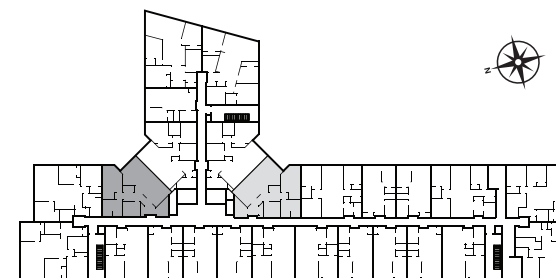
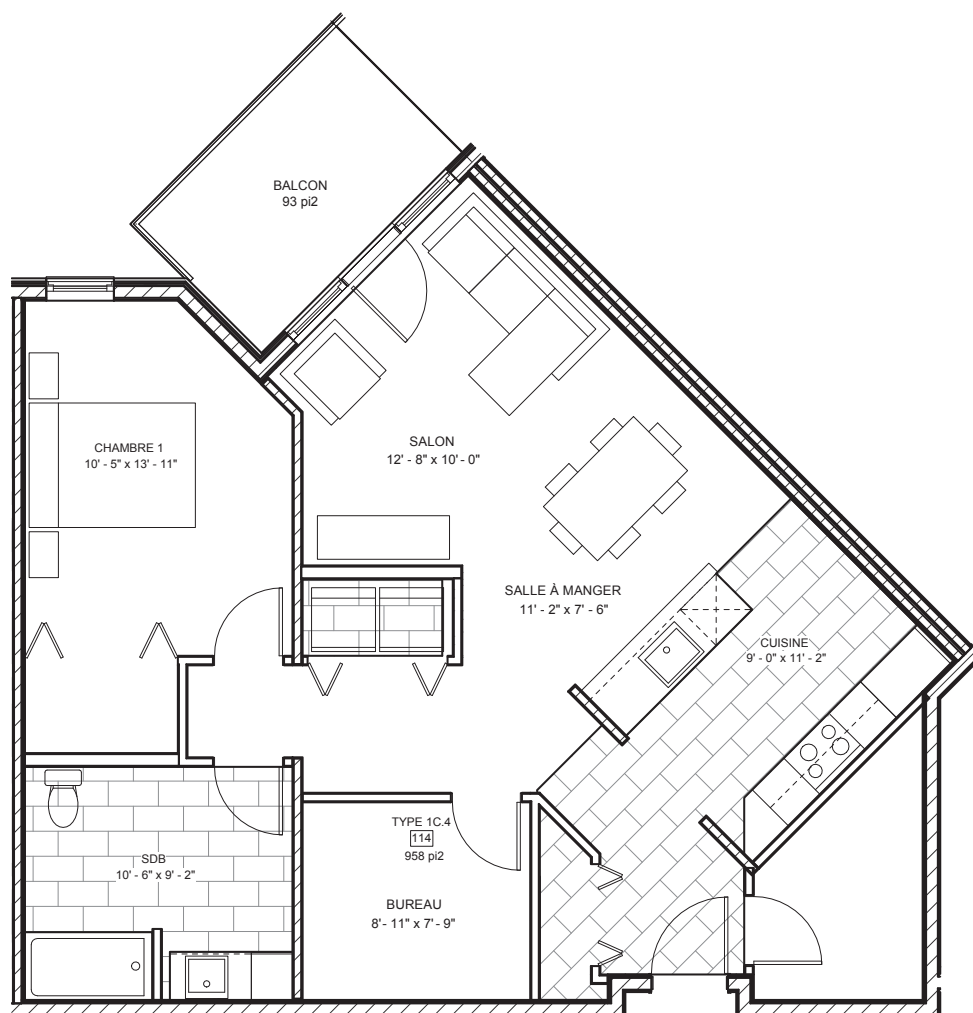
Récurrences: 8 unités

114 - 120 - 214 - 220 - 314 - 320

414 - 420

Superficie brute (pi²)

958



Notes:

- La superficie brute est calculée à la face extérieure des murs extérieurs et au centre des cloisons mitoyennes.
- Les dimensions et superficies sont approximatives et sujettes à changements sans préavis.
- Les matériaux de finis de planchers et mobiliers montrés sont à titre indicatif seulement.
- Certaines sections de plafond seront abaissées pour permettre le passage d'éléments de mécanique du bâtiment.