

LOGEMENT TYPE 1C.3

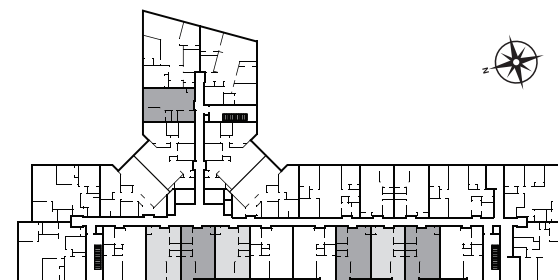
3 ½

Récurrences: 28 unités

103 - 104 - 105 - 108 - 109 - 110 - 116
 203 - 204 - 205 - 208 - 209 - 210 - 216
 303 - 304 - 305 - 308 - 309 - 310 - 316
 403 - 404 - 405 - 408 - 409 - 410 - 416

Superficie brute (pi²)

543



Notes:

- La superficie brute est calculée à la face extérieure des murs extérieurs et au centre des cloisons mitoyennes.
- Les dimensions et superficies sont approximatives et sujettes à changements sans préavis.
- Les matériaux de finis de planchers et mobiliers montrés sont à titre indicatif seulement.
- Certaines sections de plafond seront abaissées pour permettre le passage d'éléments de mécanique du bâtiment.