

LOGEMENT TYPE 3C.3

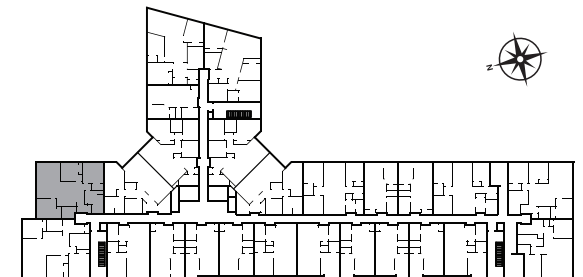
5 ½

Récurrences: 4 unités

113 - 213 - 313 - 413

Superficie brute (pi<sup>2</sup>)

1105



**Notes:**

- La superficie brute est calculée à la face extérieure des murs extérieurs et au centre des cloisons mitoyennes.
- Les dimensions et superficies sont approximatives et sujettes à changements sans préavis.
- Les matériaux de finis de planchers et mobiliers montrés sont à titre indicatif seulement.
- Certaines sections de plafond seront abaissées pour permettre le passage d'éléments de mécanique du bâtiment.

