

 VIVA X CÈS

LOGEMENT TYPE 1C.1

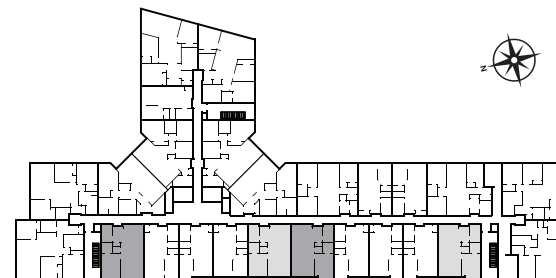
3 ½

Récurrences: 16 unités

102 - 106 - 107 - 111 - 202 - 206  
207 - 211 - 302 - 306 - 307 - 311  
402 - 406 - 407 - 411

Superficie brute (pi<sup>2</sup>)

687



**Notes:**

- La superficie brute est calculée à la face extérieure des murs extérieurs et au centre des cloisons mitoyennes.
- Les dimensions et superficies sont approximatives et sujettes à changements sans préavis.
- Les matériaux de finis de planchers et mobiliers montrés sont à titre indicatif seulement.
- Certaines sections de plafond seront abaissées pour permettre le passage d'éléments de mécanique du bâtiment.